



عالم راقبي
وجهة مثيرة

عالم SLS

مرافق فاخرة

بنايات سكنية فخمة



عالم SLS



إنها تتجاوز توقعات الفخامة الحديثة، حيث تمزج تجارب راقية ورائعة بلمسة ساحرة مميزة وجو مرح. التصاميم المسرحية، تصميم مبتكرو فخامة فريدة تكون في قلب كل تعبير عن العلامة التجارية، ويتم دائمًا تقديمهم بحساسية رفيعة. الالتزام بالرفاهية يمتد إلى مستوى خدمة فريدة ومتوقعة، وكذلك متجددة تفسح المجال للابتكار



المشاريع الحالية

1. SLS Beverly Hills Hotel
2. SLS South Beach Hotel
3. SLS Baha Mar Hotel
4. SLS Brickell Hotel
5. SLS Lux Brickell Hotel & Residences
6. SLS Dubai Hotel & Residences
7. SLS Cancun Hotel & Residences
8. SLS Puerto Madero Hotel & Residences
9. SLS Harbour Beach Residences (Cancun)

المشاريع المستقبلية

10. SLS Barcelona Hotel
11. SLS Scottsdale Hotel
12. SLS Punta Del Este Hotel & Residences
13. SLS Red Sea Hotel & Residences
14. SLS Marina Beach Residences(Cancun)
15. SLS Bahia Beach Residences (Cancun)
16. SLS Residences Pilar (Argentina)

17. SLS Residences at Palm Jumeirah

الزخم والحيوية

تحظى برؤية و بجاذبية عالمية وأثر متزايد حول العالم

وجهات فريدة



BEVERLY HILLS
LOS ANGELES
2008



SOUTH BEACH
MIAMI
2012



BRICKELL
MIAMI
2016



BAHA MAR
NASSAU
2016

وصلت SLS إلى الساحة في عام 2008،
أسرت الضيوف بتجربة فريدة تميزت
بالفخامة الاستثنائية. وكل موقع تم افتتاحه
بعد ذلك قام بالتأثير نفسه.



LUX BRICKELL
MIAMI
2018



DUBAI
UAE
2021



CANCUN
MEXICO
2021



PUERTO MADERO HARBOUR
ARGENTINA
2022

SLS

RESIDENCES

AT PALM JUMEIRAH

تقديم مجموعة فريدة من البنايات فائقة الفخامة من قبل العلامة SLS مع لمسات من اللون الأزرق تنساب من بحر العرب و تمتزج معها لمسات ذهبية ناعمة من الكثبان الرملية المحيطة، إن شقق SLS Residences at Palm Jumeirah في نخلة الجميرا في موزاييك مثالي.

تم تصميم الإقامة لتجسيد الحركة مع واجهة خارجية تشبه شكل الأمواج.

استخدام الأسقف العالية في جميع البنايات واستخدام مواد مستدامة يخلقان جواً ناعماً وضيافاً في جميع أنحاء نخلة الجميرا. تستمتع بإطلالات هادئة بلانهائية بزاوية ٢٦٠ درجة على البحر.

قلب دبي

بالقرب من

بنايات اس الس بنخلة الجميرا في تطور رائع على موقع يشبه الحلم على شواطئ نخلة الجميرا الهادئة في الشاطئ الغربي لهذه الأضيرة ، مع إطلالات خلابة على المياه، وسماء مارينا دبي، ونخلة الجميرا نفسها.

برج خليفة	مطار دبي لال مكتوم	مطار دبي الدولي	مرينا دبي	مركز التسوق الامارات	مركز التسوق النخيل
20	35	25	15	15	05
دقيقة	دقيقة	دقيقة	دقيقة	دقيقة	دقيقة



نمط حياة راقي ومتطور

في رؤية نسعى لتطوير العقارات الفاخرة مع مقرها في دبي، حيث تجمع بين أكثر من ٢٠ عامًا من الخبرة في القطاعين الخاص والعام لإنتاج فاخر يليق بأسلوب حياة راقي. وكذلك بتركيزنا على التصميم المبتكر وجودة البناء، نجتمع بين الحرفية والجماليات المعاصرة لتقديم تجارب سكنية فريدة. شغفنا بالتميز يدفعنا لتقديم خدمة عملاء عالمية المستوى والدعم طوال العملية بأكملها - من عملية الشراء إلى الاستلام.





شركة الابداع والصفاوة

شركة إينيسمور هي شركة إبداعية تمتلك مجموعة عالمية من العلامات التجارية التي تم بناؤها من قبل رواد الأعمال. تقوم بعرض وإدارة ممتلكات فريدة وتجارب في أكثر وجهات العالم إثارة. تأسست في عام 2011 على يد رائد الأعمال شانان بسريشا.

أدخلت إينيسمور وأكور مشروعًا مشتركًا في عام 2021 لإنشاء كيان ذاتي الاستقلالية جديد، حيث تمتلك أكور حصة أغلبية. بفضل هذه الخطوة، تم إنشاء أسرع شركة في مجال الضيافة وأسلوب الحياة نموًا في العالم، حيث جمعت إينيسمور بين خبرتها في بناء العلامات التجارية والابداع في التصميم والتجارب الأصيلة، مع ثروة أكور من المعرفة في تحقيق النمو والتوسع والتوزيع. وجمعت أيضًا بين أكثر من عقدين من الخبرة في إدارة البنايات ذات العلامات التجارية في جميع أنحاء العالم، مع تقدير وجود حوالي 140 بناية ذات علامة تجارية تم فتحها أو توجد في مراحل التنفيذ.

LACASA

تم تصميم SLS Residences at Palm Jumeirah على يد مهندسين مبتكرين لكاسا ، في انسجام تام مع البيئة. تم تصميم مشروع البنايات الخارجي المموج والمتموج حيث يستلمد من طاقة البحر و أيضا تحقيق أقصى استفادة من المساحة الخارجية للعيش، وتوفير الظل والخصوصية





SLS RESIDENCES AT PALM JUMEIRAH



SLS RESIDENCES AT PALM JUMEIRAH

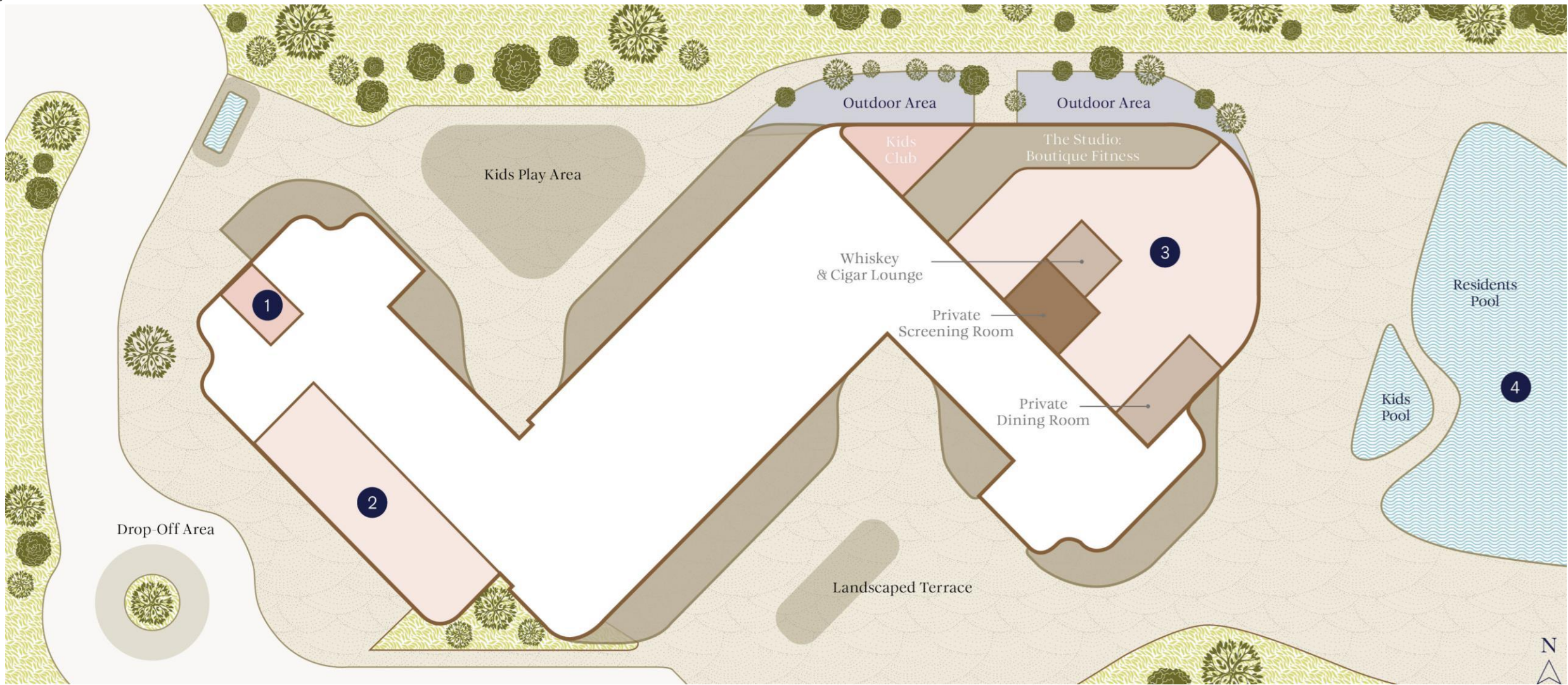


SLS RESIDENCES AT PALM JUMEIRAH

ملجأ ساحر

cracknell

تم تصميم تنسيق الحدائق والمساحات العامة المبتكرة من قبل كراكنل ، وهي شركة عالمية معروفة بخبرتها في مجال هندسة المناظر الطبيعية والتخطيط وتصميم المدن. فهي معروفة بمهاراتها في تصميم وتنسيق المناظر الطبيعية للحدائق والمساحات العامة، وكذلك في مجال التخطيط الحضري وتصميم المدن.



4. حمام السباحة والواجهة البحرية

حمام سباحة للسكان
حمام سباحة للأطفال
منطقة الشواء
تخزين لوح الوقوف على الأمواج

3. المنزل الاجتماعي

غرفة الاجتماعات وغرفة تناول الطعام الخاصة
منطقة الألعاب عالية الجودة
غرفة العرض
استوديو اللياقة البدنية البوتيكي
منطقة الجيم في الهواء الطلق
غرف العلاج

1. جناح الضيوف

2. اللوبي ومنطقة الوصول
• الاستقبال
• الكونسيرج
• غرفة الاجتماعات

مخطط رئيسي

منطقة لعب الأطفال
في حديقة الشمال





وصول
الرواق
السفلي

تصاميم باروكية على الشاطيء

studio

carter

شركة تصميم داخلي المشهورة بإنشاء
عالم ساصر يجمع بين إحساس طبيعي
وتصاميم فخمة تضيف لمسة راقية
لزيادة في سحرها الفاتن.

خدمة لا مثيل لها

تأخذ الخدمات في اسل اس بعين الاعتبار
كل احتياجه بالتدقيق ، مما يجعل من
ذلك لمسة و بصمة استثنائية للشركة
إلى حياتنا اليومية

خدمات نمط الحياة

مجموعة من الخدمات حسب الطلب تكون متاحة في أي وقت وتكون واضحة ومميزة

التطور

سائق / خدمة النقل الخاصة

خدمة تنظيف المنزل في المنزل

صيانة المنزل

خدمة متخصص في الإقامة
تتضمن خدمة الصيانة والتشغيل

توفير الاحتياجات قبل الوصول

مساعد شخصي لرعاية الأطفال

رعاية وتجميل الحيوانات الأليفة والتنزه بها

ترتيب الزهور أسبوعية

رعاية وزراعة النباتات

إطالة

مصمم أزياء شخصي

مشتري شخصي

صانع خاص

فريق التآلق (شعر، مكياج،
أظافر، تنظيف وتجميل)

خدمات التنظيف الجاف،
الغسيل والخياطة

تنظيم الخزانة، التخزين،
وأرشفة الملابس

تصميم داخلي

تسلية

تخطيط وإنتاج الفعاليات والحفلات

تناول الطعام الخاص
في البيت الاجتماعي

مختص في تحضير المشروبات
أو خبير النبيذ في البيت

مجموعة أدوات للنزهة على الشاطئ

مصور فوتوغرافي

مستشار للياقة البدنية مع
برنامج شخصي مخصص

مستشار تغذية وصحة

مستشار روحي

الخدمات الأساسية

تم ضم الخدمات الأساسية لضمان تجربة الساكنة سلسلة وسهلة، في المنزل أو خارجه.

الإقامة والخدمات الكونسيرج

البواب وخدمة الركن

خدمات مالكي الإقامة

برنامج فوائد مالكي الشركة برسوم سنوية

صيانة المناطق المشتركة

خدمة تنظيف المناطق المشتركة

مرافق المناطق المشتركة

احتياطي المناطق المشتركة للتجديد

انترنت واي فاي في المناطق السكنية

مصاريف إدارية وعامة للمناطق المشتركة

تأمين الممتلكات (المبنى الأساسي / المناطق المشتركة)

*الخدمات حسب الطلب متاحة لأصحاب السكن بتكلفة إضافية

الخدمات الأساسية مدرجة في رسوم الخدمة

أصحاب الشقق المميزين مؤهلون للمشاركة في برنامج فوائد ملكية الشركة، مما يمنحهم حالة على الصعيد عالمي

الدعوة الحصرية للانضمام إلى الماسية في برنامج "لايف ليمتليس" للشركة وإمكانية منح مرتبة ذهبية لأفراد العائلة أو الأصدقاء

. يتضمن ذلك أيضًا مكتب الحجز الخاص ضمن برنامج "لايف ليمتليس". لدعم تخطيط السفر عبر العالم من الفنادق والمنتجعات والعروض الضيافية ذات الصلة التي تشمل العديد من العلامات التجارية الفاخرة مثل رافلز ، فايرمنت ، صوفيتال، فيينة ودلانو

مرتبة فخمة على المستوى العالمي مع فوائد تشمل أكثر من 5500 فندق في جميع أنحاء العالم.





SLS RESIDENCES AT PALM JUMEIRAH الوصول

تجربة
الاصطفال مثيرة عند
الوصول
مناظر طبيعية فخمة تثير الإثارة

مثيرة وفخمة

SLS
RESIDENCES
AT PALM JUMEIRAH



SLS RESIDENCES AT PALM JUMEIRAH - ARRIVAL



مظهر الرواق

ممر المصعد





مدخل المنشأة
الاجتماعية
استقبال فاخر وفخم

منشأة الاجتماعية الحصرية

كل المكان منحوت ومصمم
بتشطيبات فاخرة



المنشأة
الاجتماعية
الشرفة





SLS RESIDENCES AT PALM JUMEIRAH

المائدة الخاصة
بالشيف

مرافق اللياقة
البدنية الفاخرة



الشاطئ الخاص



حمام سباحة لانهائي



الشقق السكنية

يتألف العقار من 113 شقة سكنية خاصة تتضمن
تصاميم وتكوينات ومقاسات متنوعة، بحيث يمكن
العثور على وحدة تناسب كل احتياج سكني

2 غرف نوم سيمبلس النوع 1

مساحة الجناح:

163,75 m²
1,422.0 sq ft

مساحة الشرفة:

163,75 m²
1,422.0 sq ft

المساحة الاجمالية:

163,75 m²
1,422.0 sq ft

9. مرحاض ضيوف
10. رواق
11. مطبخ العرض
12. غرفة المعيشة والطعام

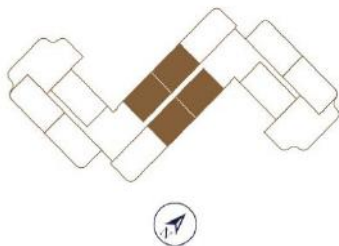
5. حمام ملحق بها
6. غرفة الخدم
7. حمام الخدم
8. شرفة

1. غرفة نوم رئيسية
2. حمام رئيسي
3. غرفة ملابس
4. غرفة نوم الثانية



مفتاح الخريطة

الطابق الأرضي 1\2\3\4\5\6\7\8



مقياس

~10 Meters

جميع الأبعاد معرّفة بالوحدات ، وقد تم قياسها من الحد إلى الحد الآخر باستثناء بعض مقاييس وأبعاد المشروع الإنشائي لجميع المواد والأبعاد والرسومات تعتبر تقديرية فقط المعلومات قابلة للتغيير دون إشعار مسبق، باتخاذ المطور قراره النهائي

قد تختلف المساحة الفعلية عن المساحة المعلنة بالرسومات غير مقياسة جميع الصور مستخدمة لأغراض توضيحية فقط ولا تمثل الحجم الميزات أو المواصفات أو التجهيزات أو الأثاث الفعلي يحتفظ المطور بحق إجراء تعديلات أو تغييرات، بمطلق اختياره ودون أي التزام أو مسؤولية

2 غرف نوم

سيمبلس النوع 2

مساحة الجناح:

173,16 m²
1,864.0 sq ft

مساحة الشرفة:

76,86 m²
859.0 sq ft

المساحة الاجمالية:

253,02 m²
2,723.0 sq ft

1. غرفة نوم رئيسية
2. حمام رئيسي
3. غرفة ملابس
4. غرفة الثانية
5. حمام بالغرفة

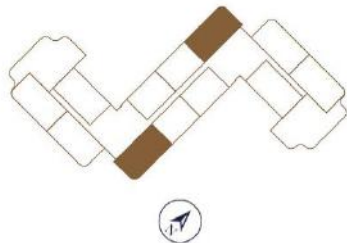
6. غرفة ملابس داخلية
7. غرفة الخدم
8. حمام الخدم
9. شرفة
10. حمام خاص بالضيوف

11. الرواق
12. مطبخ مفتوح
13. مطبخ مغلق
14. غرفة المعيشة والطعام



مفتاح الخريطة

الطابق الأرضي 1\2\3\4\5\6\7\8



مقياس

~10 Meters

جميع الأبعاد معرّفة بالوحدات ، وقد تم قياسها من الحد إلى الحد الآخر باستثناء بعض مقاييس وأبعاد المشروع الإنشائي لجميع المواد والأبعاد والرسومات تعتبر تقديرية فقط المعلومات قابلة للتغيير دون إشعار مسبق، باتخاذ المطور قراره النهائي

قد تختلف المساحة الفعلية عن المساحة المعلنة بالرسومات غير مقياسة جميع الصور مستخدمة لأغراض توضيحية فقط ولا تمثل الحجم الميزات أو المواصفات أو التجهيزات أو الأثاث الفعلي يحتفظ المطور بحق إجراء تعديلات أو تغييرات، بمطلق اختياره ودون أي التزام أو مسؤولية



خزانتين فسيحتين له ولها تم
تصميمهما بأناقة للاستعمال
بطريقة سهلة ومزين بقطع رائعة.
تضيف للألواح المعدنية البرونزية
لمسة من الفخامة إلى الجدران ذات
تشطيب ناعم، متناقضة مع الأرضية
الجوزية الدافئة بألوانها الداكنة

3 غرف نوم سيمبلس النوع 1

مساحة الجناح:

172,82 m²
1,860 sq ft

مساحة الشرفة:

38,28 m²
412.0 sq ft

المساحة الاجمالية:

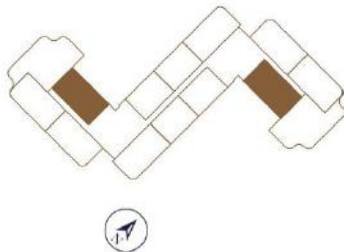
211,10 m²
2,272.0 sq ft

13. حمام	7. غرفة نوم ثالثة	1. غرفة نوم رئيسية
14. الرواق	8. حمام الغرفة الثالثة	2. حمام رئيسي
15. مطبخ مفتوح	9. غرفة تخزين لملابس	3. غرفة ملابس داخلية
16. غرفة المعيشة والطعام	10. غرفة الخدم	4. غرفة نوم ثانية
17. الشرفة	11. حمام الخدم	5. حمام الغرفة الثانية
	12. غرفة غسيل الملابس	6. خزائن الملابس



مفتاح الخريطة

الطابق الأرضي 1\2\3\4\5\6\7\8



مقياس

~10 Meters

جميع الأبعاد معرّفة بالوحدات ، وقد تم قياسها من الحد إلى الحد الآخر باستثناء بعض مقاييس وأبعاد المشروع الإنشائي لجميع المواد والأبعاد والرسومات تعتبر تقديرية فقط المعلومات قابلة للتغيير دون إشعار مسبق، باتخاذ المطور قراره النهائي

قد تختلف المساحة الفعلية عن المساحة المعلنة الرسومات غير مقياسة جميع الصور مستخدمة لأغراض توضيحية فقط ولا تمثل الحجم الميزات أو المواصفات أو التجهيزات أو الأثاث الفعلي يحتفظ المطور بحق إجراء تعديلات أو تغييرات، بمطلق اختياره ودون أي التزام أو مسؤولية

شكل غرفة
المعيشة لشقة
بتلاثة غرف



3 غرف نوم

سيمبلس النوع 2

مساحة الجناح:

254.45 m²
2,739.00 sq ft

مساحة الشرفة:

122.34 m²
1,317.00 sq ft

المساحة الاجمالية:

376.79 m²
4,056.00 sq ft

13. مطبخ مفتوح
14. مطبخ مغلق
15. غرفة المعيشة والطعام
16. الشرفة

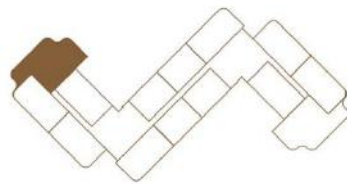
7. غرفة الخدم
8. حمام الخدم
9. غرفة غسيل الملابس
10. حمام الطيوف
11. البهو
12. مطبخ مفتوح

1. غرفة نوم رئيسية
2. غرفة ملابس داخلية
3. غرفة نوم ثانية
4. حمام الغرفة الثانية
5. الغرفة الثالثة
6. حمام الغرفة الثالثة



مفتاح الخريطة

الطابق الأرضي 1



مقياس

~10 Meters

جميع الأبعاد معروفة بالوحدات ، وقد تم قياسها من الحد إلى الحد الآخر باستثناء بعض مقاييس وأبعاد المشروع الإنشائي جميع المواد والأبعاد والرسومات تعتبر تقديرية فقط المعلومات قابلة للتغيير دون إشعار مسبق، باتخاذ المطور قراره النهائي

قد تختلف المساحة الفعلية عن المساحة المعلنة بالرسومات غير مقياسة جميع الصور مستخدمة لأغراض توضيحية فقط ولا تمثل الحجم الميزات أو المواصفات أو التجهيزات أو الأثاث الفعلي يحتفظ المطور بحق إجراء تعديلات أو تغييرات، بمطلق اختياره ودون أي التزام أو مسؤولية

تميز الرخام البيج الملكي والأرضيات
بأسلوب فاخر في حمام الضيوف الرئيسي
ويمتد هذا الأسلوب إلى كل تفصيل.
المرآة المحاطة بإطار من البرونز مزخرفة
بعناية وتحتوي على إطار زخرفي يتميز
بالتفاصيل، وهو مطابق للجاذبية البصرية
التي تخلقها الأبواب المصنوعة من الزجاج
المضلع الذي يكسر الضوء والمغلقة
بطبقة كروم مصقولة مشرقة





الحوض الفسيح مصنوع من نفس
الرخام البيج الملكي الذي يزين
الأرضية والمغسلة، ويقع تحت إضاءة
ناعمة مدمجة في السقف الذي تم
تشطيبه بالجص الملس.

3 غرف نوم دوبليكس

مساحة الجناح:

303,72 m²
3,269 sq ft

مساحة الشرفة:

86,6 m²
934.0 sq ft

المساحة الاجمالية:

390,52 m²
4,204.0 sq ft

الطابق السفلي

17. منطقة البحيرة
18. غرفة الخدم
19. مرحاض الخدم
20. غسيل
21. الغرفة الثالثة
22. غرفة ملابس
23. حمام داخلي

10. مطبخ لاطهي الكبير
11. مطبخ ومنطقة تناول الطعام
12. البهو
13. الشرفة
14. حمام الضيوف
15. حمام
16. منطقة المعيشة

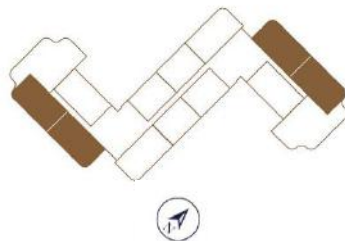
الطابق العلوي

6. غرفة ملابس مشي
7. غرفة العائلة
8. مخزن الطعام
9. فراغ

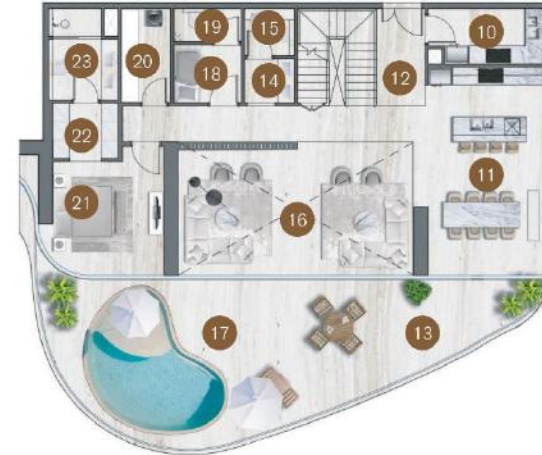
1. غرفة النوم الرئيسية
2. حمام داخلي
3. غرفة ملابس
4. الغرفة الثانية
5. حمام داخلي

مفتاح الخريطة

الطابق الأرضي 2 \ 4 \ 6 \ 8



الطابق العلوي



الطابق السفلي

مقياس

~10 Meters

جميع الأبعاد معروفة بالوحدات ، وقد تم قياسها من الحد إلى الحد الآخر باستثناء بعض مقياس وأبعاد المشروع الإنشائي جميع المواد والأبعاد والرسومات تعتبر تقديرية فقط المعلومات قابلة للتغيير دون إشعار مسبق، باتخاذ المطور قراره النهائي

قد تختلف المساحة الفعلية عن المساحة المعلنة بالرسومات غير مقياسة جميع الصور مستخدمة لأغراض توضيحية فقط ولا تمثل الحجم الميزات أو المواصفات أو التجهيزات أو الأثاث الفعلي يحتفظ المطور بحق إجراء تعديلات أو تغييرات، بمطلق اختياره ودون أي التزام أو مسؤولية

منظر شرفة البنتهاوس

SLS RESIDENCES AT PALM JUMEIRAH

3 غرف نوم بينتهاوس

مساحة الجناح:

341,95 m²
3,681 sq ft

مساحة الشرفة:

269,49 m²
2900.0 sq ft

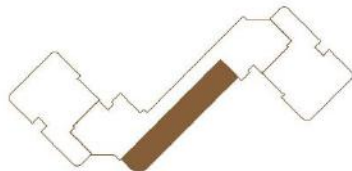
المساحة الاجمالية:

611,44 m²
6,581.0 sq ft

15. مطبخ للطهو	8. الغرفة الثالثة	1. غرفة النوم الرئيسية
16. البهو	9. حمام داخلي	2. حمام رئيسي
17. مطبخ عرض	10. خزائن الملابس	3. غرفة ملابسها
18. منطقة المعيشة وتناول الطعام	11. غسيل	4. غرفة ملابسه
19. شرفة تناول الطعام	12. غرفة الخدم	5. الغرفة الثانية
20. مكان الظل	13. حمام الخدم	6. حمام داخلي
21. حوض السباحة	14. الحمام	7. خزائن الملابس

مفتاح الخريطة

الطابق العلوي



مقياس

~10 Meters

جميع الأبعاد معرّفة بالوحدات ، وقد تم قياسها من الحد إلى الحد الآخر باستثناء بعض مقاييس وأبعاد المشروع الإنشائي لجميع المواد والأبعاد والرسومات تعتبر تقديرية فقط المعلومات قابلة للتغيير دون إشعار مسبق، باتخاذ المطور قراره النهائي

قد تختلف المساحة الفعلية عن المساحة المعلنة الرسومات غير مقياسة جميع الصور مستخدمة لأغراض توضيحية فقط ولا تمثل الحجم الميزات أو المواصفات أو التجهيزات أو الأثاث الفعلي يحتفظ المطور بحق إجراء تعديلات أو تغييرات، بمطلق اختياره ودون أي التزام أو مسؤولية



SLS RESIDENCES AT PALM JUMEIRAH

منظر شرفة
الشقة بأربع غرف

منظر المدخل
الرئيسي لشقة
بأربع غرف





غرفة النوم

تمتد الأرضيات المصنوعة من الجوز الصلب الملون بألوان دافئة في غرفة النوم الرئيسية على الجانب المقابل المرأة محاطة بإطار من البرونز المنحوت بنقوش معلقة من السقف

منظر غرفة
الطعام بشقة
بأربع غرف



4 غرف نوم دوبليكس

مساحة الجناح:

437,41 m²
4,708 sq ft

مساحة الشرفة:

126,61 m²
1363.0 sq ft

المساحة الاجمالية:

564,00 m²
6,071.0 sq ft

الطابق السفلي

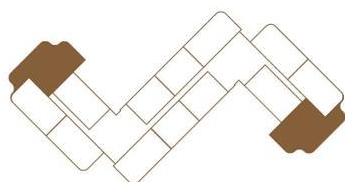
- | | |
|-------------------------|------------------------|
| 19. البهو | 11. غرفة النوم الرابعة |
| 20. الحمام | 12. حمام داخلي |
| 21. المطبخ الطهي الكبير | 13. غرفة ملابس |
| 22. مطبخ العرض | 14. غرفة الخدم |
| 23. منطقة تناول الطعام | 15. حمام الخدم |
| 24. منطقة المعيشة | 16. غسيل |
| 25. شُرفة | 17. مخزن الطعام |
| 26. منطقة حمام السباحة | 18. مرافق الخدمة |

الطابق العلوي

- | | |
|-------------------|------------------------|
| 6. حمام داخلي | 1. غرفة النوم الرئيسية |
| 7. خزائن الملابس | 2. حمام رئيسي |
| 8. الغرفة الثالثة | 3. غرفة ملابسها |
| 9. الحمام الملحق | 4. غرفة ملابسه |
| 10. الشُرفة | 5. الغرفة الثانية |

مفتاح الخريطة

الطابق الأرضي 2 \ 4 \ 6 \ 8



الطابق العلوي



الطابق السفلي

مقياس

~10 Meters

جميع الأبعاد معرّفة بالوحدات ، وقد تم قياسها من الحد إلى الحد الآخر باستثناء بعض مقاييس وأبعاد المشروع الإنشائي لجميع المواد والأبعاد والرسومات تعتبر تقديرية فقط المعلومات قابلة للتغيير دون إشعار مسبق، باتخاذ المطور قراره النهائي

قد تختلف المساحة الفعلية عن المساحة المعلنة بالرسومات غير مقياسة جميع الصور مستخدمة لأغراض توضيحية فقط ولا تمثل الحجم الميزات أو المواصفات أو التجهيزات أو الأثاث الفعلي يحتفظ المطور بحق إجراء تعديلات أو تغييرات، بمطلق اختياره ودون أي التزام أو مسؤولية

منظر شرفة البنتهاوس

SLS RESIDENCES AT PALM JUMEIRAH

4 غرف نوم بينتهاوس



مساحة الجناح:

344,74 m²
3,711 sq ft

مساحة الشرفة:

952,36 m²
10,251.0 sq ft

المساحة الاجمالية:

1297,10 m²
13,962.0 sq ft

17. البهو
18. منطقة تناول الطعام ومطبخ العرض
19. منطقة المعيشة
20. منطقة جلوس الشرفة
21. الشرفة
22. حفرة نار
23. منطقة تناول الطعام على الشرفة
24. كراسي للتشمس ومنطقة حمام السباحة

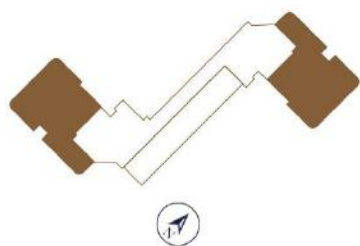
9. حمام داخلي وخزانة ملابس
10. غرفة الخدم
11. حمام الخدم
12. غسيل
13. مطبخ لاطهو الكبير
14. فناء داخلي
15. غرفة العائلة
16. الحمام

1. غرفة النوم الرئيسية
2. حمام داخلي
3. غرفة ملابس وغرفة ملابسها
4. الغرفة الثانية
5. حمام داخلي وخزانة ملابس
6. الغرفة الثالثة
7. حمام داخلي وخزانة ملابس
8. الغرفة الرابعة



مفتاح الخريطة

الطابق العلوي



مقياس

~10 Meters

جميع الأبعاد معرّفة بالوحدات ، وقد تم قياسها من الحد إلى الحد الآخر باستثناء بعض مقاييس وأبعاد المشروع الإنشائي لجميع المواد والأبعاد والرسومات تعتبر تقديرية فقط المعلومات قابلة للتغيير دون إشعار مسبق، باتخاذ المطور قراره النهائي

قد تختلف المساحة الفعلية عن المساحة المعلنة بالرسومات غير مقياسة جميع الصور مستخدمة لأغراض توضيحية فقط ولا تمثل الحجم الميزات أو المواصفات أو التجهيزات أو الأثاث الفعلي يحتفظ المطور بحق إجراء تعديلات أو تغييرات، بمطلق اختياره ودون أي التزام أو مسؤولية

SLS RESIDENCES AT PALM JUMEIRAH

توزيع الوحدات

SLS RESIDENCES AT PALM JUMEIRAH

الإجمالي		نسبة المساحة الخارجية
متر مربع	SQF	
32,049	344,967	28%
85 سيمبليكس 25 دوبلكس بنتهاوس 3		نوع الشقة
وحدة 60	سيمبليكس	غرفتان نوم
وحدة 25	سيمبليكس	غرف نوم 3
وحدة 16	دوبلكس	غرف نوم 3
وحدات 9	دوبلكس	غرف نوم 4
وحدة 1	بنتهاوس	غرف نوم 3
وحدات 2	بنتهاوس	غرف نوم 4
وحدة 113	الإجمالي	

جدول الدفع

دفعة أولى	دأد 20% + 4%	فوري
قسط 1 st	15%	دجنبر 2023
قسط 2 nd	15%	يونيو 2024
قسط 3 rd	10%	دجنبر 2024
قسط 4 th	40%	ند الانتهاء في الربع الأول 2026

ROYA

LIFESTYLE DEVELOPMENTS

WWW.ROYA.AE | 800 ROYA (7692)

اسم البائع

رقم هاتف البائع

عنوان البريد الإلكتروني للبائع