



БОГАТАЯ
СТРАНА ЧУДЕС
ОЖИДАЕМОЕ
МЕСТО НАЗНАЧЕНИЯ

МИР SLS

УДОБСТВА
МИРОВОГО КЛАССА

РОСКОШНЫЕ
РЕЗИДЕНЦИИ



THE WORLD OF SLS



SLS затмевает ожидания современной роскоши, даря экстравагантные, захватывающие дух впечатления и игривую атмосферу. Театральные интерьеры, дерзкий дизайн и непревзойденная роскошь лежат в основе каждого образа SLS, воплощенного с утонченной чувственностью. Обещание удовольствия распространяется на уровень обслуживания, который является индивидуальным и превосходит все ожидания.



ТЕКУЩИЕ ПРОЕКТЫ

1. SLS Beverly Hills Hotel
2. SLS South Beach Hotel
3. SLS Baha Mar Hotel
4. SLS Brickell Hotel
5. SLS Lux Brickell Hotel & Residences
6. SLS Dubai Hotel & Residences
7. SLS Cancun Hotel & Residences
8. SLS Puerto Madero Hotel & Residences
9. SLS Harbour Beach Residences (Cancun)

БУДУЩИЕ ПРОЕКТЫ

10. SLS Barcelona Hotel
11. SLS Scottsdale Hotel
12. SLS Punta Del Este Hotel & Residences
13. SLS Red Sea Hotel & Residences
14. SLS Marina Beach Residences(Cancun)
15. SLS Bahia Beach Residences (Cancun)
16. SLS Residences Pilar (Argentina)

17. SLS Residences at Palm Jumeirah

ИМПУЛЬС И ЖИЗНЕННОСТЬ

Видение, имеющее глобальную привлекательность и постоянно расширяющееся присутствие по всему миру.

НЕПОВТОРИМЫЕ НАПРАВЛЕНИЯ

С появлением 1-го проекта в 2008 году, SLS очаровал гостей совершенно оригинальным опытом, отличающимся исключительной роскошью. И каждая локация, открытая после этого, имела такой же успех.



BEVERLY HILLS
LOS ANGELES
2008



SOUTH BEACH
MIAMI
2012



BRICKELL
MIAMI
2016



BAHA MAR
NASSAU
2016



LUX BRICKELL
MIAMI
2018



DUBAI
UAE
2021



CANCUN
MEXICO
2021



PUERTO MADERO HARBOUR
ARGENTINA
2022



SLS

RESIDENCES
AT PALM JUMEIRAH

Уникальная коллекция ультра-роскошных резиденций от SLS. SLS Residences at Palm Jumeirah с оттенками бирюзы, омываемой Аравийским морем, и мягкими золотистыми оттенками песчаных дюн вокруг представляет собой идеальную мозаику Пальмы Джумейра.

Элементы воздуха, света, воды и теней гармонично сочетаются по всему зданию, позволяя ему обжить. Резиденция спроектирована таким образом, чтобы посредством абстрактный форм изобразить плавные движения морских волн.

Использование высоких потолков во всех квартирах и экологически чистых материалов создает мягкую и неземную атмосферу во всем SLS Residences at Palm Jumeirah. Наслаждайтесь спокойным и бесконечным видом на море на 360 градусов.

СЕРДЦЕ ДУБАЯ

SLS Residences на Пальме Джумейра — это чудесный комплекс в сказочном месте на спокойных берегах Западного полумесяца острова Пальма Джумейра, с потрясающим видом на воду, горизонт Дубая Марина и сам остров Пальма Джумейра.

Знаменитое расположение SLS Residences на острове Пальма Джумейра уникально тем, что оно находится в центре и при этом совершенно эксклюзивно.

БЛИЗОСТЬ К

Бурдж Халифа	Аэропорт Аль Мактум	Международный аэропорт Дубая	Дубай Марина	Молл Эмират	Нахил Молл
20 minutes	35 minutes	25 minutes	15 minutes	15 minutes	05 minutes



ЗАСТРОЙЩИК ИЗЫСКАННОГО ОБРАЗА ЖИЗНИ

Роя является застройщиком исключительно элитной недвижимости со штаб-квартирой в Дубае, объединяя более чем 30-летний опыт работы в частном и государственном секторах для создания ультра-роскошных резиденций, подходящих для изысканного образа жизни. Уделяя особое внимание инновационному дизайну и качественному строительству, мы объединяем мастерство и современную эстетику, чтобы обеспечить уникальный жизненный опыт. Наша страсть к совершенству помогает нам предоставлять нашим клиентам обслуживание и поддержку мирового класса на протяжении всего процесса – от покупки до проживания.





КРЕАТИВНАЯ ГОСТИНИЧНАЯ КОМПАНИЯ

Ennismore — креативная гостиничная компания глобального масштаба с широким портфолио брендов категории Life-Style. Она курирует и управляет уникальными объектами недвижимости и впечатлениями в самых интересных местах по всему миру. Основанная в 2011 году предпринимателем Шараном Пасричей, компания Ennismore и Assog в 2021 году создали совместное предприятие с целью создания нового автономного предприятия, контрольный пакет акций которого принадлежит Assog.

Создавая самую быстрорастущую в мире компанию в сфере гостиничного бизнеса, она объединила ноу-хау Ennismore в создании брендов с креативным повествованием, дизайном и аутентичным опытом, а также богатые знания Assog в области масштабирования, роста сети и дистрибуции. Кроме того, он объединяет более чем двадцатилетний опыт управления брендовыми резиденциями по всему миру: около 140 брендовых резиденций уже открыты или находятся в стадии разработки.

LACASA

Резиденции SLS на Пальме
Джумейра были задуманы
архитекторами-новаторами
LACASA в гармонии с
окружающей средой.






SLS RESIDENCES НА ПАЛЬМЕ ДЖУМЕЙРА



SLS RESIDENCES НА ПАЛЪМЕ ДЖУМЕЙРА



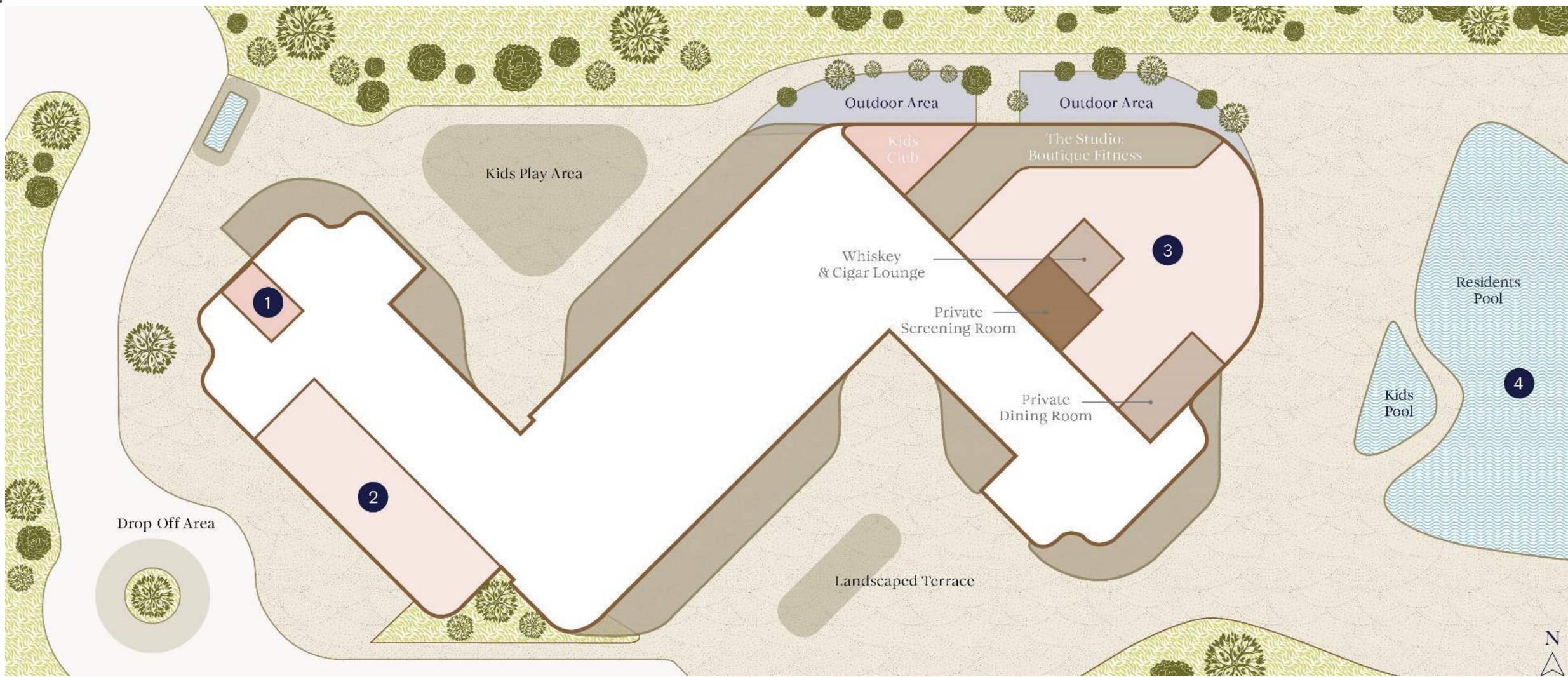
SLS RESIDENCES НА ПАЛЪМЕ ДЖУМЕЙРА



НЕЗЕМНЫЕ ПЕЙЗАЖИ

cracknell

Оригинальный ландшафтный дизайн садов и общественных мест был задуман компанией Cracknell, глобальной фирмой, известной своими возможностями в области ландшафтной архитектуры, планирования и городского дизайна.



ГЕНЕРАЛЬНЫЙ ПЛАН

1. Гостевом люкс

- Вестибюль
- Стойка регистрации
- Консьерж
- Комната для переговоров

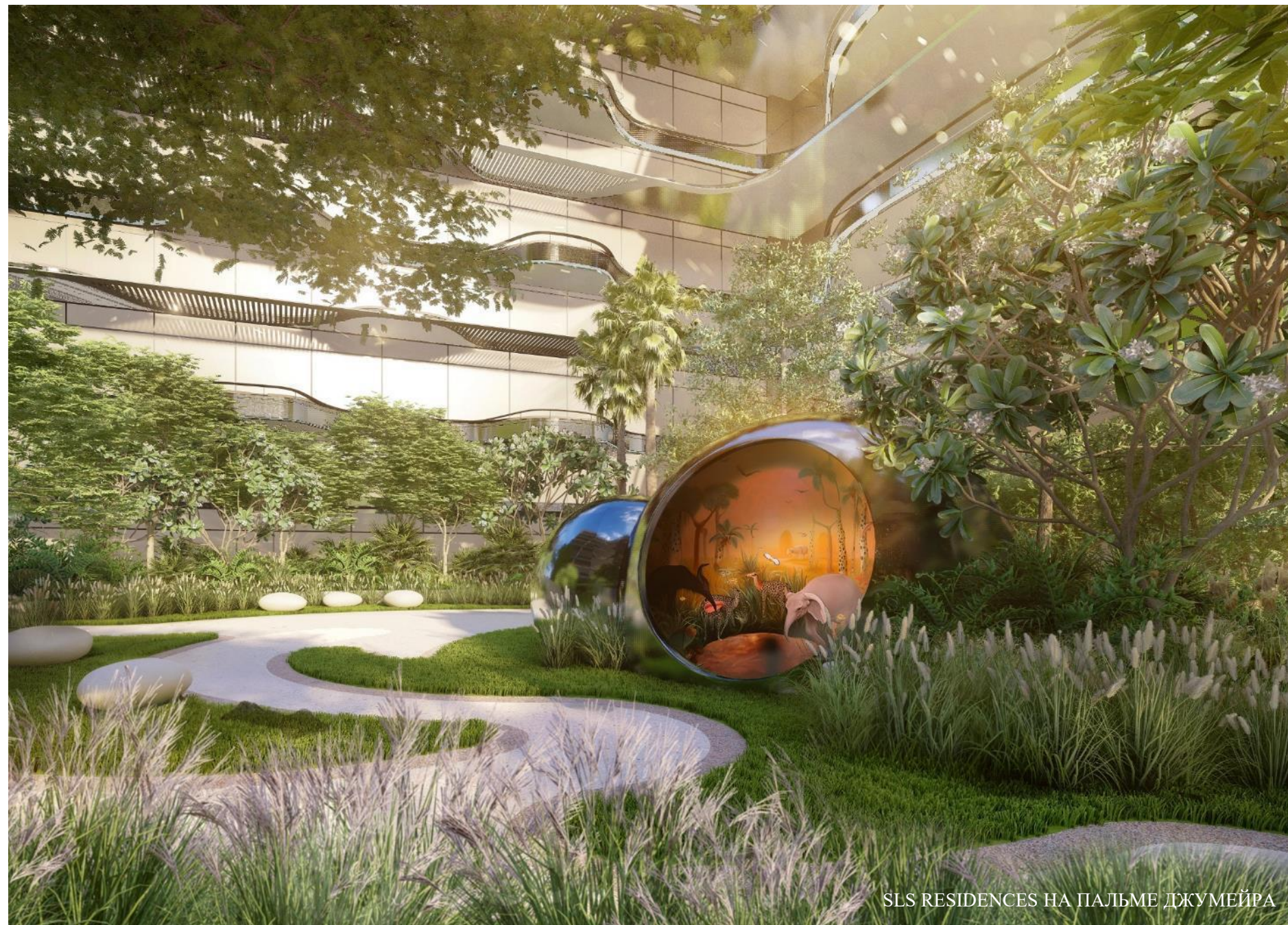
3. Social House

- Стол шеф-повара
- Зал заседаний и отдельная столовая
- Высококласная игровая зона
- Смотровой зал
- Студия: фитнес-бутик
- Открытый тренажерный зал
- Процедурные кабинеты

4. Бассейн и пляж

- Искусственный пляж
- Детский бассейн
- Зона для барбекю
- Место для хранения досок для серфинга

СЕВЕРНЫЙ САД,
ДЕТСКАЯ ИГРОВАЯ
ЗОНА





НИЖНИЙ
ЛОББИ
ПРИБЫТИЯ



ПЛЯЖНЫЕ ИНТЕРЬЕРЫ В
СТИЛЕ БАРОККО

studio

carter

Известная фирма дизайна интерьеров Studio Carter создала страну чудес, которая привносит естественную чувствительность в красиво украшенные и роскошные проекты, не смягчая при этом их гламурного очарования.



БЕЗУПРЕЧНЫЙ УСЛУГА

Услуги в SLS Residences на Пальме Джумейра тщательно учитывают каждую потребность еще до ее возникновения, привнося в повседневную жизнь сочетание легкости и фирменного удовольствия SLS.

ОСНОВНЫЕ УСЛУГИ

Базовые услуги SLS включены для всех, чтобы обеспечить беспрепятственный доступ и комфортное проживание владельцев и гостей резиденций

Консьерж-сервис и консьерж

Швейцары и камердинеры

Безопасность

Ежегодный взнос в программу преимуществ владения Ассог

Обслуживание помещений общего пользования

Уборка помещений общего пользования

Резерв общей площади для замены

WI-FI Интернет в резиденциях и помещениях общего пользования

Страхование имущества (здание резиденции/места общего пользования)

Основные услуги включены в плату за обслуживание.

SLS УСЛУГИ ПО СОЗДАНИЮ ОБРАЗА ЖИЗНИ

Набор услуг по запросу* доступен в любой момент и безошибочно SLS.

ПРОЦВЕТАТЬ

Водитель/Частный транспорт

Уборка в резиденции

Бытовое обслуживание

Смотритель резиденции

Обслуживание под ключ

Предварительная подготовка

Личный ассистент

Уход за детьми

Уход за домашними животными, уход за ними и прогулки

Еженедельные цветочные композиции

Курирование и уход за растениями

СТИЛЬ

Персональный стилист

Персональный покупатель

Частный ювелир

Glam Squad (прически, макияж, ногти, уход)

Химчистка, стирка и пошив одежды

Организация гардероба, хранение и архивирование

Дизайнер интерьера

ИГРАТЬ

Планирование и производство мероприятий и вечеринок

Частный ужин в The Social House

Личный повар в резиденции

Штатный миксолог или сомелье

Комплект для пляжного пикника


Фотограф

Фитнес-консультант с индивидуальной программой

Консультант по питанию и здоровью

Духовный советник

* Услуги по запросу доступны владельцам резиденций за дополнительную плату.



VVIP-СТАТУС ДЛЯ ВЛАДЕЛЬЦЕВ SLS ПО ВСЕМУ МИРУ

Владельцы резиденций имеют право участвовать в программе Accor Ownership Benefits Program*, предоставляющей им статус VVIP во всем мире.

Эксклюзивное приглашение присоединиться к статусу DIAMOND в программе лояльности Accor Live Limitless для владельцев, в также статуса GOLD для семьи или друзей.

Служба VIP-бронирования для поддержки планирования путешествий по глобальной сети участвующих отелей, курортов и сопутствующих предложений гостеприимства в рамках ALL – Accor Live Limitless, включая, такие знаковые люксовые бренды, как Raffles, Fairmont, Sofitel, Faena и Delano.

Автоматическое повышение класса обслуживания по прибытии в более чем 5500 отелей и курортов по всему миру.**

* Право на участие сохраняется до тех пор, пока покупатель владеет недвижимостью под брендом Accor, при условии, что ежегодный сбор за владение резиденцией будет включен в плату за обслуживание недвижимости, взимаемую со всех владельцев резиденций.

** При наличии мест в участвующих брендах и отелях Accor.



SLS
RESIDENCES
AT PALM JUMEIRAH

SLS RESIDENCES НА ПАЛЬМЕ ДЖУМЕЙРА - ПРИБЫТИЕ



гала-опыт
ПО ПРИБЫТИИ

РОСКОШНЫЙ ПЕЙЗАЖ, ВЫЗЫВАЮЩИЙ
ВОЛНЕНИЕ

ДРАМАТИЧНО И
ВЕЛИКОЛЕПНО

SLS
RESIDENCES
AT PALM JUMEIRAH



SLS RESIDENCES НА ПАЛЬМЕ ДЖУМЕЙРА - ПРИБЫТИЕ



ВИД НА ВЕСТИБЮЛЬ

ЛИФТОВЫЙ КОРИДОР





ВХОД В СОЦИАЛЬНЫЙ ДОМ

РОСКОШНЫЙ И
ВЕЛИЧЕСТВЕННЫЙ
ПРИЕМ

ЭКСКЛЮЗИВНЫЙ СОЦИАЛЬНЫЙ ДОМ

СКУЛЬПТУРНЫЙ ПЛАВАЮЩИЙ
БАР С РОСКОШНОЙ
ОТДЕЛКОЙ



СОЦИАЛЬНЫЙ
ДОМ
ТЕРРАСА



SLS RESIDENCES НА ПАЛЬМЕ ДЖУМЕЙРА



SLS RESIDENCES НА ПАЛЬМЕ ДЖУМЕЙРА

СТОЛ
ШЕФ-ПОВАРА

СТУДИЯ:
БУТИК
ФИТНЕС



ЧАСТНЫЙ ПЛЯЖ



SLS RESIDENCES НА ПАЛЬМЕ ДЖУМЕЙРА

ИНФИНИТИ БАССЕЙН



SLS RESIDENCES НА ПАЛЬМЕ ДЖУМЕЙРА

A woman with blonde hair, wearing sunglasses and a patterned dress, is shown in profile. She is holding a large, light-colored hat. In the foreground, a hand holds a tiger-striped feather. The background is a bright blue sky with some green foliage. The text is overlaid on a white, arched shape.

РЕЗИДЕНЦИИ

113 частных резиденций имеют разную планировку, конфигурацию и размер, каждая из которых соответствует любым потребностям.

2 BEDROOM SIMPLEX TYPE 1

Suite Area:
163.75 m²
1,422.00 sq ft

Balcony Area:
25.53 m²
274.00 sq ft

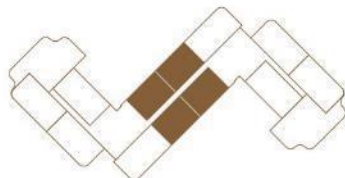
Total Area:
157.61 m²
1,696.00 sq ft

- | | | |
|-------------------|-------------------|---------------------|
| 1. Master Bedroom | 5. Ensuite | 9. Powder Room |
| 2. Master Ensuite | 6. Maid's Bedroom | 10. Foyer |
| 3. Walk in Robe | 7. Maid's WC | 11. Show Kitchen |
| 4. Second Bedroom | 8. Balcony | 12. Living & Dining |



Keyplan

Ground Floor / 1st / 2nd / 3rd / 4th / 5th / 6th / 7th / 8th



SCALE
~10 Meters

All dimensions are in imperial and metric, and measured from finish to finish excluding construction tolerances. 2. All materials, dimensions, and drawings are approximate only. 3. Information is subject to change without notice, at developer's absolute discretion. 4. Actual area may vary from the stated area. 5. Drawings not to scale. 6. All images used are for illustrative purposes only and do not represent the actual size, features, specifications, fittings, and furnishings. 7. The developer reserves the right to make revisions / alterations, at its absolute discretion, without any liability whatsoever.

2 BEDROOM SIMPLEX TYPE 2

Suite Area:
173.16 m²
1,864.00 sq ft

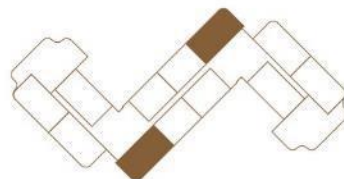
Balcony Area:
79.86 m²
859.00 sq ft

Total Area:
253.02 m²
2,723.00 sq ft

- | | | |
|-------------------|-------------------|---------------------|
| 1. Master Bedroom | 6. Walk in Robe | 11. Foyer |
| 2. Master Ensuite | 7. Maid's Bedroom | 12. Show Kitchen |
| 3. Walk in Robe | 8. Maid's WC | 13. Wet Kitchen |
| 4. Second Bedroom | 9. Balcony | 14. Living & Dining |
| 5. Ensuite | 10. Powder Room | |

Keyplan

Ground Floor / 1st / 2nd / 3rd / 4th / 5th / 6th / 7th / 8th



SCALE
~10 Meters

All dimensions are in imperial and metric, and measured from finish to finish excluding construction tolerances. 2. All materials, dimensions, and drawings are approximate only. 3. Information is subject to change without notice, at developer's absolute discretion. 4. Actual area may vary from the stated area. 5. Drawings not to scale. 6. All images used are for illustrative purposes only and do not represent the actual size, features, specifications, fittings, and furnishings. 7. The developer reserves the right to make revisions / alterations, at its absolute discretion, without any liability whatsoever.



Просторные гардеробные
Для Него & Для Неё
элегантно спроектированы
как функциональная, но
вдохновляющая витрина
для изысканных вещей.
Бронзовые металлические
вставки придают
роскошную атмосферу
мягким стенам на фоне
пола из дорогого орехового
дерева теплых тонов.

3 BEDROOM SIMPLEX TYPE 1

Suite Area:
172.82 m²
1,860.00 sq ft

Balcony Area:
38.28 m²
412.00 sq ft

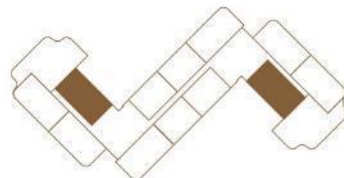
Total Area:
211.10 m²
2,272.00 sq ft

- | | | |
|-------------------|--------------------|--------------------------|
| 1. Master Bedroom | 7. Third Bedroom | 13. Powder Room |
| 2. Ensuite | 8. Ensuite | 14. Foyer |
| 3. Walk in Robe | 9. Wardrobes | 15. Show Kitchen |
| 4. Second Bedroom | 10. Maid's Bedroom | 16. Living & Dining Area |
| 5. Ensuite | 11. Maid's WC | 17. Terrace |
| 6. Wardrobes | 12. Laundry | |



Keyplan

Ground Floor / 1st / 2nd / 3rd / 4th / 5th / 6th / 7th / 8th



SCALE
~10 Meters

All dimensions are in imperial and metric, and measured from finish to finish excluding construction tolerances. 2. All materials, dimensions, and drawings are approximate only. 3. Information is subject to change without notice, at developer's absolute discretion. 4. Actual area may vary from the stated area. 5. Drawings not to scale. 6. All images used are for illustrative purposes only and do not represent the actual size, features, specifications, fittings, and furnishings. 7. The developer reserves the right to make revisions / alterations, at its absolute discretion, without any liability whatsoever.

ГОСТИННАЯ
3-Х КОМНАТНОГО
ДУПЛЕКСА



SLS RESIDENCES НА ПАЛЬМЕ ДЖУМЕЙРА

3 BEDROOM SIMPLEX TYPE 2

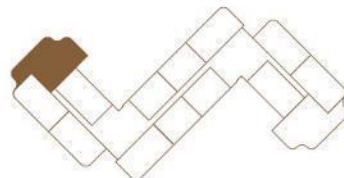
Suite Area:
254.45 m²
2,739.00 sq ft

Balcony Area:
122.34 m²
1,317.00 sq ft

Total Area:
376.79 m²
4,056.00 sq ft

- | | | |
|-------------------|-------------------|--------------------------|
| 1. Master Bedroom | 7. Ensuite | 13. Show Kitchen |
| 2. Master Ensuite | 8. Maid's Bedroom | 14. Wet Kitchen |
| 3. Walk in Robe | 9. Maid's WC | 15. Living & Dining Area |
| 4. Second Bedroom | 10. Laundry | 16. Terrace |
| 5. Ensuite | 11. Powder Room | |
| 6. Third Bedroom | 12. Foyer | |

Keyplan
Ground Floor / 1st



SCALE
~10 Meters

All dimensions are in imperial and metric, and measured from finish to finish excluding construction tolerances. 2. All materials, dimensions, and drawings are approximate only. 3. Information is subject to change without notice, at developer's absolute discretion. 4. Actual area may vary from the stated area. 5. Drawings not to scale. 6. All images used are for illustrative purposes only and do not represent the actual size, features, specifications, fittings, and furnishings. 7. The developer reserves the right to make revisions / alterations, at its absolute discretion, without any liability whatsoever.

Раковина и пол из королевского бежевого мрамора придают роскошный тон основной ванной комнате, которая отражает все аспекты. Зеркало в бронзовой раме украшено замысловатой гравировкой сочетается с визуальным интересом, создаваемым ребристыми стеклянными дверями, которые рассеивают свет и отделаны блестящим полированным хромом.





SLS RESIDENCES НА ПАЛЬМЕ ДЖУМЕЙРА

Просторная ванна
выполнена из того же
королевского бежевого
мрамора, который
украшает пол и
туалетный столик.



ВИД ИЗ ТЕРРАСЫ ПЕНТХАУСА

SLS RESIDENCES НА ПАЛЬМЕ ДЖУМЕЙРА

3 BEDROOM PENTHOUSE

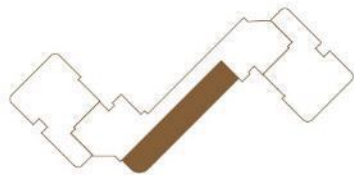
Suite Area:
341.95 m²
3,681.00 sq ft

Balcony Area:
269.49 m²
2,900.00 sq ft

Total Area:
611.44 m²
6,581.00 sq ft

- | | | |
|---------------------|--------------------|--------------------------|
| 1. Master Bedroom | 8. Third Bedroom | 15. Wet Kitchen |
| 2. Master Bathroom | 9. Ensuite | 16. Foyer |
| 3. Her Walk in Robe | 10. Wardrobes | 17. Show Kitchen |
| 4. His Walk in Robe | 11. Laundry | 18. Living & Dining Area |
| 5. Second Bedroom | 12. Maid's Bedroom | 19. Dining Terrace |
| 6. Ensuite | 13. Maid's WC | 20. Terrace |
| 7. Wardrobes | 14. Powder Room | 21. Shadow Pond |

Keyplan
Roof Floor



SCALE
~10 Meters

All dimensions are in imperial and metric, and measured from finish to finish excluding construction tolerances. 2. All materials, dimensions, and drawings are approximate only. 3. Information is subject to change without notice, at developer's absolute discretion. 4. Actual area may vary from the stated area. 5. Drawings not to scale. 6. All images used are for illustrative purposes only and do not represent the actual size, features, specifications, fittings, and furnishings. 7. The developer reserves the right to make revisions / alterations, at its absolute discretion, without any liability whatsoever.



SLS RESIDENCES НА ПАЛЬМЕ ДЖУМЕЙРА

ВИД С ТЕРРАСЫ
ДУПЛЕКСА С 4
СПАЛЬНЯМИ

КОРИДОР
ДУПЛЕКСА С 4
СПАЛЬНЯМИ





СПАЛЬНЯ

Полы из натурального орехового дерева теплых тонов пронизывают всю главную спальню, напротив подвешенного к потолку зеркала в бронзовой раме со скошенной кромкой и выгравированным узором.

ОБЕДЕННАЯ
ЗОНА ВИД НА
ДУПЛЕКС С 4
СПАЛЬНЯМИ ЗОНА



SLS RESIDENCES НА ПАЛЬМЕ ДЖУМЕЙРА

4 BEDROOM DUPLIX

Suite Area:
437.41m²
4,708.00 sq ft

Balcony Area:
126.61m²
1,363.00 sq ft

Total Area:
564.02 m²
6,071.00 sq ft

Upper Level		Lower Level	
1. Master Bedroom	8. Third Bedroom	11. Fourth Bedroom	19. Foyer
2. Ensuite	9. Ensuite	12. Ensuite	20. Powder Room
3. Her Walk In Robe	10. Balcony	13. Walk in Robe	21. Wet Kitchen
4. His Walk In Robe		14. Maid's Bedroom	22. Show Kitchen
5. Second Bedroom		15. Maid's WC	23. Dining Area
6. Ensuite		16. Laundry	24. Living Room
7. Wardrobes		17. Pantry	25. Balcony
		18. Utility	26. Pool Area

Keyplan
Ground Floor / 2nd / 4th / 6th / 8th



Upper Level



Lower Level

SCALE
~10 Meters

All dimensions are in imperial and metric, and measured from finish to finish excluding construction tolerances. 2. All materials, dimensions, and drawings are approximate only. 3. Information is subject to change without notice, at developer's absolute discretion. 4. Actual area may vary from the stated area. 5. Drawings not to scale. 6. All images used are for illustrative purposes only and do not represent the actual size, features, specifications, fittings, and furnishings. 7. The developer reserves the right to make revisions / alterations, at its absolute discretion, without any liability whatsoever.



ВИД ИЗ ТЕРРАСЫ ПЕНТХАУСА

SLS RESIDENCES НА ПАЛЬМЕ ДЖУМЕЙРА

4 BEDROOM PENTHOUSE

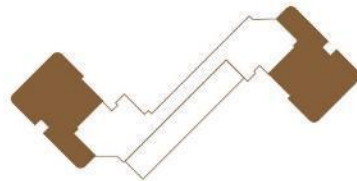
Suite Area:
344.74 m²
3,711.00 sq ft

Balcony Area:
952.36 m²
10,251.00 sq ft

Total Area:
1297.10 m²
13,962.00 sq ft

- | | | |
|---------------------------|-----------------------|------------------------------|
| 1. Master Bedroom | 9. Ensuite & Wardrobe | 17. Foyer |
| 2. Ensuite | 10. Maid's Bedroom | 18. Dining & Show Kitchen |
| 3. His & Her Walk in Robe | 11. Maid's WC | 19. Living Area |
| 4. Second Bedroom | 12. Laundry | 20. Terrace Seating |
| 5. Ensuite & Wardrobe | 13. Wet Kitchen | 21. Terrace |
| 6. Third Bedroom | 14. Courtyard | 22. Fire Pit |
| 7. Ensuite & Wardrobe | 15. Family Room | 23. Terrace Dining Area |
| 8. Fourth Bedroom | 16. Powder Room | 24. Sun Loungers & Pool Area |

Keyplan
Roof Floor



SCALE
~10 Meters

All dimensions are in imperial and metric, and measured from finish to finish excluding construction tolerances. 2. All materials, dimensions, and drawings are approximate only. 3. Information is subject to change without notice, at developer's absolute discretion. 4. Actual area may vary from the stated area. 5. Drawings not to scale. 6. All images used are for illustrative purposes only and do not represent the actual size, features, specifications, fittings, and furnishings. 7. The developer reserves the right to make revisions / alterations, at its absolute discretion, without any liability whatsoever.



СОЧЕТАНИЕ ЖИЛЫХ ЕДИНИЦ

SLS RESIDENCES НА ПАЛЬМЕ ДЖУМЕЙРА

ОБЩИЙ РАЗМЕР УЧАСТКА		ОТКРЫТАЯ ПЛОЩАДЬ
М ²	ФУТ	
32,049	344,967	28%
ТИП КВАРТИРЫ	85 СИМПЛЕКС 25 ДУПЛЕКС 3 ПЕНТХАУС	
2-Х СПАЛЬНЫЕ	СИМПЛЕКС	60 UNITS
3-Х СПАЛЬНЫЕ	СИМПЛЕКС	25 UNITS
3-Х СПАЛЬНЫЕ	ДУПЛЕКС	16 UNITS
4-Х СПАЛЬНЫЕ	ДУПЛЕКС	9 UNITS
3-Х СПАЛЬНЫЕ	ПЕНТХАУС	1 UNIT
4-Х СПАЛЬНЫЕ	ПЕНТХАУС	2 UNITS
ОБЩИЙ		113 ЕДИНИЦ



ПЛАН ОПЛАТЫ

SLS RESIDENCES НА ПАЛЬМЕ ДЖУМЕЙРА

Первоначальн ый взнос	20% + 4% DLD	При Бронировании
1-й взнос	15%	Декабрь 2023
2-й взнос	15%	Июнь 2024
3-й взнос	10%	Декабрь 2024
4-й взнос	40%	По окончании строительства (2-й квартал 2026г.)



WWW.ROYA.AE | 800 ROYA (7692)

Sales Person's Name

Sales Person's Phone Number

Sales Person's Email ID

SLS Residences at Palm Jumeirah is not owned, developed, or sold by Accor Hotels Middle East and Africa FZ-LLC or its affiliates. Roya Lifestyle Developers (the "Licensee"), is independently owned and operated and is solely responsible for the ownership, development, and operation of the Project. The Licensee uses the SLS Brand and certain trademarks pursuant to a limited, non-exclusive, non-transferable and non-sublicensable license from Accor Hotels Middle East and Africa FZ-LLC or its affiliates. Under certain circumstances, the license may be terminated or revoked according to its terms, in which case neither the individual residential units nor any part of the Project will be identified as an SLS-branded project or have any rights to use the SLS trademarks. Accor Hotels Middle East and Africa FZ-LLC does not make any representations or guarantees with respect to the Units or the Project and is not responsible for licensee's marketing practices, advertising, websites, online-content or presence, and sales representations.